

COMUNE DI PARABIAGO

CITTA' METROPOLITANA DI MILANO

Piazza della Vittoria 7

01059460152

01059460152

BILANCIO DI PREVISIONE PER L' ESERCIZIO 2019

P.E.G. – I PARTE – STRUTTURA ORGANIZZATIVA E DI CODIFICA RESPONSABILI

COMUNE DI PARABIAGO

CITTA' METROPOLITANA DI MILANO

Piazza della Vittoria 7

01059460152

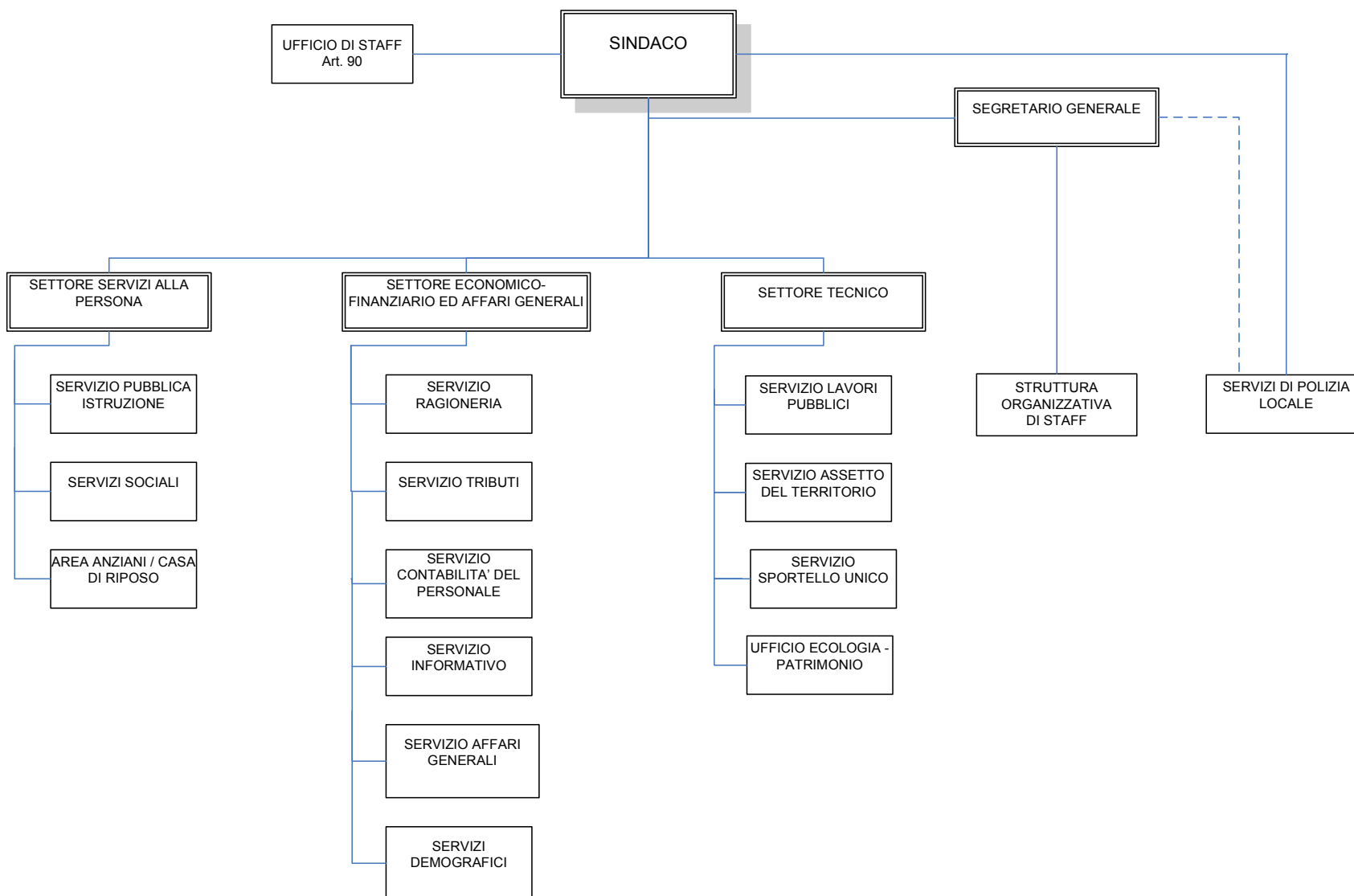
01059460152

BILANCIO DI PREVISIONE PER L' ESERCIZIO 2019

P.E.G. – La macro struttura organizzativa dell'ente

COMUNE DI PARABIAGO

MACRO-STRUTTURA ORGANIZZATIVA



COMUNE DI PARABIAGO

CITTA' METROPOLITANA DI MILANO

Piazza della Vittoria 7

01059460152

01059460152

BILANCIO DI PREVISIONE PER L' ESERCIZIO 2019

Tabella dei codici di Responsabilità del Piano Esecutivo Di Gestione con indicazione dei Responsabili di 1° livello e di 2° livello

| SETTORE | CENTRO DI RESPONSABILITA' | | CENTRO DI COSTO | | NOMINATIVO RESPONSABILE DI SETTORE | NOMINATIVO RESPONSABILE DI SECONDO LIVELLO | TITOLARE DI P.O. |
|---|--|--------------|---|--------|------------------------------------|--|------------------|
| descrizione | descrizione | codice | descrizione | codice | | | |
| SETTORE ECONOMICO FINANZIARIO - AFFARI GENERALI | SERVIZIO SEGRETERIA GENERALE | AG00 | SEGRETERIA GENERALE | AG20 | Dott. Claudio Croce | Dott.ssa Marilena Ganimedi | SI |
| | | | PARTECIPAZIONI | AG40 | Dott. Claudio Croce | Dott.ssa Marilena Ganimedi | SI |
| | | | PROGRAMMA INVESTIMENTI | INAG | Dott. Claudio Croce | | |
| | SERVIZI DEMOGRAFICI SETTORE ECONOMICO - FINANZIARIO | DA00 SF00 | SERVIZIO SEGRETERIA GENERALE | DA10 | Dott. Claudio Croce | Dott. Rodolfo Nebuloni | SI |
| | | | SERVIZI DEMOGRAFICI | DA10 | Dott. Claudio Croce | Dott.ssa Patrizia Galli | SI |
| | | | SERVIZIO RAGIONERIA | SF10 | Dott. Claudio Croce | Dott.ssa Silvia Triveri | SI |
| | | | SERVIZIO TRIBUTI | SF20 | Dott. Claudio Croce | Ing. Elena Gibillini | NO |
| | | | SERVIZIO INFORMATIVO | SF30 | Dott. Claudio Croce | Dott.ssa Monica Pallozzi | NO |
| | | | CONTABILITA' DEL PERSONALE | SF40 | Dott. Claudio Croce | | |
| | | | PROGRAMMA INVESTIMENTI SETTORE ECONOMICO-FINANZIARIO | INSF | Dott. Claudio Croce | | |
| SETTORE SERVIZI ALLA PERSONA | SERVIZI EDUCATIVI, CULTURALI E SPORTIVI | PI00 | P.I. SCUOLA DELL'INFANZIA | PI10 | Dott.ssa Roberta Pazzi | Dott.ssa Daniela Marrari | SI |
| | | | P.I. SCUOLA PRIMARIA | PI20 | Dott.ssa Roberta Pazzi | Dott.ssa Daniela Marrari | SI |
| | | | P.I. SCUOLA SECONDARIA DI PRIMO GRADO | PI30 | Dott.ssa Roberta Pazzi | Dott.ssa Daniela Marrari | SI |
| | | | POLITICHE GIOVANILI | PI40 | Dott.ssa Roberta Pazzi | Dott.ssa Daniela Marrari | SI |
| | | | P.I. ASSISTENZA SCOLASTICA | PI50 | Dott.ssa Roberta Pazzi | Dott.ssa Daniela Marrari | SI |
| | | | BIBLIOTECA | PI60 | Dott.ssa Roberta Pazzi | Dott.ssa Daniela Marrari | SI |
| | | | ATTIVITA' CULTURALI | PI70 | Dott.ssa Roberta Pazzi | Dott.ssa Daniela Marrari | SI |
| | | | ASILO NIDO | PI80 | Dott.ssa Roberta Pazzi | Dott.ssa Daniela Marrari | SI |
| | | | UFFICIO SPORT | PI90 | Dott.ssa Roberta Pazzi | Dott.ssa Daniela Marrari | SI |
| | | | PROGRAMMA INVESTIMENTI SERVIZI EDUCATIVI, CULTURALI E SPORTIVI | INPI | Dott.ssa Roberta Pazzi | | |
| | SERVIZI SOCIALI | SS00 | CASA DI RIPOSO E C.D.I. | SS10 | Dott.ssa Roberta Pazzi | Sig.ra Cristina Nebuloni | NO |
| | | | SERVIZI SOCIALI - AREA ANZIANI | SS15 | Dott.ssa Roberta Pazzi | Sig.ra Cristina Nebuloni | NO |
| | | | SERVIZI SOCIALI | SS20 | Dott.ssa Roberta Pazzi | Dott.ssa Eliana Vignati | SI |
| | | | SERVIZI SOCIALI - AREA CASA | SS40 | Dott.ssa Roberta Pazzi | Dott.ssa Eliana Vignati | SI |
| | | | PROGRAMMA INVESTIMENTI SERVIZI SOCIALI | INSS | Dott.ssa Roberta Pazzi | | |

| SETTORE | CENTRO DI RESPONSABILITA' | | CENTRO DI COSTO | | NOMINATIVO RESPONSABILE DI SETTORE | NOMINATIVO RESPONSABILE DI SECONDO LIVELLO | TITOLARE DI P.O |
|--|----------------------------------|----------------------|--|--|------------------------------------|--|-----------------|
| descrizione | descrizione | codice | descrizione | codice | | | |
| SETTORE TECNICO | SETTORE TECNICO | ST00 | UFFICIO TECNICO | ST10 | Arch. Lanfranco Mina | Arch. Vito Marchetti | SI |
| | | | SERVIZI DI VIABILITA' | ST15 | Arch. Lanfranco Mina | Arch. Vito Marchetti | SI |
| | | | SERVIZIO URBANISTICA E GESTIONE DEL TERRITORIO | ST20 | Arch. Lanfranco Mina | Arch. Giuliano Pedrani | SI |
| | | | SPORTELLO UNICO | ST25 | Arch. Lanfranco Mina | Arch. Adriano Loda | SI |
| | | | SERVIZIO IDRICO INTEGRATO | ST30 | Arch. Lanfranco Mina | Arch. Vito Marchetti | SI |
| | | | SERVIZIO SMALTIMENTO RIFIUTI | ST40 | Arch. Lanfranco Mina | Dott. Raul Dal Santo | NO |
| | | | SERVIZI RELATIVI ALL'ECOLOGIA | ST45 | Arch. Lanfranco Mina | Dott. Raul Dal Santo | NO |
| | | | SERVIZI RELATIVI ALL'AMBIENTE | ST50 | Arch. Lanfranco Mina | Dott. Raul Dal Santo | NO |
| | | | SERVIZIO PISCINA COMUNALE | ST60 | Arch. Lanfranco Mina | Arch. Vito Marchetti | SI |
| | | | SERVIZIO IMPIANTI SPORTIVI | ST70 | Arch. Lanfranco Mina | Arch. Vito Marchetti | SI |
| | | | SERVIZI CIMITERIALI | ST80 | Arch. Lanfranco Mina | Arch. Vito Marchetti | SI |
| SERVIZIO GAS METANO | ST90 | Arch. Lanfranco Mina | Arch. Vito Marchetti | SI | | | |
| PROGRAMMA INVESTIMENTI SETTORE TECNICO | INST | Arch. Lanfranco Mina | | | | | |
| | STRUTTURA ORGANIZZATIVA DI STAFF | OI00 | ORGANI ISTITUZIONALI E UNITA' OPERATIVA DI STAFF | OI10 | Dott. Domenico d'Apolito | | |
| | | | ALTRI SERVIZI IN STAFF (Protocollo, Urp, messi, contratti e altri servizi ausiliari) | OI20 | Dott. Domenico d'Apolito | Dott.ssa Marilena Ganimedi | SI |
| | | | PROGRAMMA INVESTIMENTI | INOI | Dott. Domenico d'Apolito | | |
| | | | STRUTTURA ORGANIZZATIVA DI STAFF | | | | |
| SERVIZIO AUTONOMO : SERVIZIO DI POLIZIA LOCALE | VU00 | POLIZIA LOCALE | VU10 | Dott. Domenico d' Apolito (fatto salvo quanto previsto dalla Legge 65/1986 per la quale è prescritta la delega obbligatoria al Comandante) | Dott. Maurizio Morelli | SI | |
| | | | | Dott. Domenico d' Apolito (fatto salvo quanto previsto dalla Legge 65/1986 per la quale è prescritta la delega obbligatoria al Comandante) | Dott. Maurizio Morelli | SI | |
| | | | PROGRAMMA INVESTIMENTI SERVIZIO POLIZIA LOCALE | INVU | | | |

COMUNE DI PARABIAGO

CITTA' METROPOLITANA DI MILANO

Piazza della Vittoria 7

01059460152

01059460152

BILANCIO DI PREVISIONE PER L' ESERCIZIO 2019

P.E.G. – Tabella dei codici di Responsabilità di Procedimento con indicazione dei Responsabili di 1° livello e di 2° livello

| SETTORE | CENTRO DI RESPONSABILITA' | RESPONSABILE DI PROCEDIMENTO | | NOMINATIVO RESPONSABILE DI SETTORE | NOMINATIVO RESPONSABILE DI SECONDO LIVELLO | TITOLARE DI P.O |
|---|----------------------------------|-------------------------------------|--------|---|---|------------------------|
| descrizione | descrizione | descrizione | codice | | | |
| SETTORE ECONOMICO FINANZIARIO - AFFARI GENERALI | SERVIZIO SEGRETERIA GENERALE | Investimenti Segreteria Generale | SGIN | Dott. Claudio Croce | | |
| | | Segreteria Partecipazioni | SGPA | Dott. Claudio Croce | Dott.ssa Marilena Ganimedi | SI |
| | | Segreteria Generale | SGSG | Dott. Claudio Croce | Dott.ssa Marilena Ganimedi | SI |
| | | Segreteria Vigilanza | SGVI | Dott. Claudio Croce | Dott.ssa Marilena Ganimedi | SI |
| | SERVIZI DEMOGRAFICI | Anagrafe | DE01 | Dott. Claudio Croce | Dott. Rodolfo Nebuloni | SI |
| | | Investimenti Demografici | DEIN | Dott. Claudio Croce | | |
| | | | | | | |
| | SETTORE ECONOMICO - FINANZIARIO | Sistemi Informativi | EFCE | Dott. Claudio Croce | Ing. Elena Gibillini | NO |
| | | Investimenti CED | CEIN | Dott. Claudio Croce | | |
| | | Fondo di riserva | EFF1 | Dott. Claudio Croce | Dott.ssa Patrizia Galli | SI |
| | | Fondo crediti dubbia esigibilità | EFF2 | Dott. Claudio Croce | Dott.ssa Patrizia Galli | SI |
| | | Investimenti Settore Finanziario | EFIN | Dott. Claudio Croce | | |
| | | Personale | EFPE | Dott. Claudio Croce | Dott.ssa Monica Pallozzi | NO |
| | | Ragioneria | EFR1 | Dott. Claudio Croce | Dott.ssa Patrizia Galli | SI |
| | | Ragioneria Provveditorato | EFR2 | Dott. Claudio Croce | Dott.ssa Patrizia Galli | SI |
| | | Ragioneria - Utenze | EFR6 | Dott. Claudio Croce | Dott.ssa Patrizia Galli | SI |
| | | Ragioneria - Quote Interessi | EFR7 | Dott. Claudio Croce | Dott.ssa Patrizia Galli | SI |
| | | Ragioneria - Quote Capitale | EFR8 | Dott. Claudio Croce | Dott.ssa Patrizia Galli | SI |
| | | Tributi | EFT1 | Dott. Claudio Croce | Dott.ssa Silvia Triveri | SI |
| | | Tributi - Economato | EFT2 | Dott. Claudio Croce | Dott.ssa Silvia Triveri | SI |
| | | Tributi - Provveditorato | EFT3 | Dott. Claudio Croce | Dott.ssa Silvia Triveri | SI |
| | | Tributi - Iva | EFT4 | Dott. Claudio Croce | Dott.ssa Silvia Triveri | SI |
| | | Tributi - Assicurazioni | EFT6 | Dott. Claudio Croce | Dott.ssa Silvia Triveri | SI |

| SETTORE | CENTRO DI RESPONSABILITA' | RESPONSABILE DI PROCEDIMENTO | | NOMINATIVO RESPONSABILE DI SETTORE | NOMINATIVO RESPONSABILE DI SECONDO LIVELLO | TITOLARE DI P.O |
|------------------------------|---|--|--------------|--|--|-----------------|
| descrizione | descrizione | descrizione | codice | | | |
| SETTORE SERVIZI ALLA PERSONA | SERVIZI EDUCATIVI, CULTURALI E SPORTIVI | Attivita' Culturali | ISAC | Dott.ssa Roberta Pazzi | Dott.ssa Daniela Marrari | SI |
| | | Asilo Nido | ISAN | Dott.ssa Roberta Pazzi | Dott.ssa Daniela Marrari | SI |
| | | Biblioteca | ISBB | Dott.ssa Roberta Pazzi | Dott.ssa Daniela Marrari | SI |
| | | Investimenti Istruzione Pubblica e cultura | ISIN | Dott.ssa Roberta Pazzi | | |
| | | Servizi Pulizia | ISPU | Dott.ssa Roberta Pazzi | Dott.ssa Daniela Marrari | SI |
| | | politiche giovanili | ISGI | Dott.ssa Roberta Pazzi | Dott.ssa Daniela Marrari | SI |
| | | Assistenza Scolastica | ISS0 | Dott.ssa Roberta Pazzi | Dott.ssa Daniela Marrari | SI |
| | | Ass.za scol.ca - Sc. dell'Infanzia | ISS1 | Dott.ssa Roberta Pazzi | Dott.ssa Daniela Marrari | SI |
| | | Ass.za scol.ca - Sc. Primaria | ISS2 | Dott.ssa Roberta Pazzi | Dott.ssa Daniela Marrari | SI |
| | | Ass.za scol.ca - Sc. Secondaria 1° grado | ISS3 | Dott.ssa Roberta Pazzi | Dott.ssa Daniela Marrari | SI |
| | SERVIZI SOCIALI | Investimenti Sport e tempo libero | SPIN | Dott.ssa Roberta Pazzi | | |
| | | Ufficio Sport | ISUS | Dott.ssa Roberta Pazzi | Dott.ssa Daniela Marrari | SI |
| | | Servizi Sociali | SOAS | Dott.ssa Roberta Pazzi | Dott.ssa Eliana Vignati | SI |
| | | Servizi Sociali - Area Casa | SOAC | Dott.ssa Roberta Pazzi | Dott.ssa Eliana Vignati | SI |
| | | Casa di Riposo e Area Anziani | SOCR | Dott.ssa Roberta Pazzi | Sig.ra Cristina Nebuloni | NO |
| | | investimenti - Casa di Riposo | CRIN | Dott.ssa Roberta Pazzi | | |
| | | investimenti - Area Casa | CAIN | Dott.ssa Roberta Pazzi | | |
| Investimenti Servizi Sociali | SOIN | Dott.ssa Roberta Pazzi | | | | |
| SETTORE TECNICO | SETTORE TECNICO | Ufficio Tecnico | TE01 | Arch. Lanfranco Mina | Arch. Vito Marchetti | SI |
| | | Servizi Cimiteriali | TECI | Arch. Lanfranco Mina | Arch. Vito Marchetti | SI |
| | | Ecologia - Smaltimento rifiuti | TEE1 | Arch. Lanfranco Mina | Dott. Raul Dal Santo | NO |
| | | Ecologia Ambiente | TEE2 TEE3 | Arch. Lanfranco Mina Arch. Lanfranco Mina | Dott. Raul Dal Santo Dott. Raul Dal Santo | NO NO |
| | SETTORE TECNICO | Servizio Idrico | TEHO | Arch. Lanfranco Mina | Arch. Vito Marchetti | SI |
| | | Investimenti Tecnico | TEIN | Arch. Lanfranco Mina | | |
| | | LL.PP. Manut. Edifici Pubblici | TEME | Arch. Lanfranco Mina | Arch. Vito Marchetti | SI |
| | | LL.PP. Manut. Spazi Pubblici | TEMS | Arch. Lanfranco Mina | Arch. Vito Marchetti | SI |
| | | Sportello Unico | TESU | Arch. Lanfranco Mina | Arch. Adriano Loda | SI |
| | | Investimenti SUAP | SUIN | Arch. Lanfranco Mina | | |
| | | Urbanistica | TEUR | Arch. Lanfranco Mina | Arch. Giuliano Pedrani | SI |
| | | Investimenti Urbanistica e Ambiente | URIN | Arch. Lanfranco Mina | | |

| SETTORE | CENTRO DI RESPONSABILITA' | RESPONSABILE DI PROCEDIMENTO | | NOMINATIVO RESPONSABILE DI SETTORE | NOMINATIVO RESPONSABILE DI SECONDO LIVELLO | TITOLARE DI P.O |
|----------------|--|--|--------|--|---|------------------------|
| descrizione | descrizione | descrizione | codice | | | |
| | STRUTTURA ORGANIZZATIVA DI STAFF | Organi Istituzionali e Unità operativa di staff | OIOI | Dott. Domenico d'Apolito | | NO |
| | | Investimenti Organi istituzionali e Struttura organizzativa di Staff | OIIN | Dott. Domenico d'Apolito | | |
| | | Altri servizi in staff - Protocollo | OIPT | Dott. Domenico d'Apolito | Dott.ssa Marilena Ganimedi | SI |
| | | Altri servizi in Staff (Servizi Ausiliari) | OISA | Dott. Domenico d'Apolito | Dott.ssa Marilena Ganimedi | SI |
| | SERVIZIO AUTONOMO : SERVIZIO DI POLIZIA LOCALE | Polizia Locale | PM01 | Dott. Domenico d' Apolito (fatto salvo quanto previsto dalla Legge 65/1986 per la quale è prescritta la delega obbligatoria al Comandante) | Dott. Maurizio Morelli | SI |
| | | Protezione Civile | PM03 | Dott. Domenico d' Apolito (fatto salvo quanto previsto dalla Legge 65/1986 per la quale è prescritta la delega obbligatoria al Comandante) | Dott. Maurizio Morelli | SI |
| | | Gestione Spese Automezzi | PM04 | Dott. Domenico d' Apolito (fatto salvo quanto previsto dalla Legge 65/1986 per la quale è prescritta la delega obbligatoria al Comandante) | Dott. Maurizio Morelli | SI |
| | | Investimenti VV.UU. | PMIN | Dott. Domenico d' Apolito (fatto salvo quanto previsto dalla Legge 65/1986 per la quale è prescritta la delega obbligatoria al Comandante) | Dott. Maurizio Morelli | SI |

COMUNE DI PARABIAGO

CITTA' METROPOLITANA DI MILANO

Piazza della Vittoria 7

01059460152

01059460152

BILANCIO DI PREVISIONE PER L' ESERCIZIO 2019

P.E.G. – Tabella di correlazione tra la Responsabilità di Procedimento e il Referente Politico

| SETTORE | CENTRO DI RESPONSABILITA' | RESPONSABILE DI PROCEDIMENTO | | NOMINATIVO RESPONSABILE DI SETTORE | NOMINATIVO RESPONSABILE DI SECONDO LIVELLO | TITOLARE DI P.O. | DELEGA | NOMINATIVO ASSESSORE | |
|---|---------------------------------|----------------------------------|--------|------------------------------------|--|------------------|---------|---|------------------|
| | | descrizione | codice | | | | | | |
| SETTORE ECONOMICO FINANZIARIO - AFFARI GENERALI | SERVIZIO SEGRETERIA GENERALE | Investimenti Segreteria Generale | SGIN | Dott. Claudio Croce | | | Sindaco | Raffaele Cucchi | |
| | | Segreteria Partecipazioni | SGPA | Dott. Claudio Croce | Dott.ssa Marilena Ganimedi | SI | Sindaco | Raffaele Cucchi | |
| | | Segreteria Generale | SGSG | Dott. Claudio Croce | Dott.ssa Marilena Ganimedi | SI | Sindaco | Raffaele Cucchi | |
| | | Segreteria Vigilanza | SGVI | Dott. Claudio Croce | Dott.ssa Marilena Ganimedi | SI | Sindaco | Raffaele Cucchi | |
| | SERVIZI DEMOGRAFICI | Anagrafe | DE01 | Dott. Claudio Croce | Dott. Rodolfo Nebulosi | | SI | assessore alla cultura, istruzione, piano diritto allo studio, eventi e manifestazioni, associazioni culturali, anagrafe e stato civile | Adriana Nebuloni |
| | | Investimenti Demografici | DEIN | Dott. Claudio Croce | | | | assessore alla cultura, istruzione, piano diritto allo studio, eventi e manifestazioni, associazioni culturali, anagrafe e stato civile | Adriana Nebuloni |
| | SETTORE ECONOMICO - FINANZIARIO | Sistemi Informativi | EFCE | Dott. Claudio Croce | Ing. Elena Gibillini | | NO | assessore alle politiche per il contrasto alla disoccupazione, lavoro, giovani, casa, soprt e tempo libero, bandi regionali ed europei, associazioni sportive, trasparenza, personale e sistemi informativi | Diego Scalvini |
| | | Investimenti CED | CEIN | Dott. Claudio Croce | | | | assessore alle politiche per il contrasto alla disoccupazione, lavoro, giovani, casa, soprt e tempo libero, bandi regionali ed europei, associazioni sportive, trasparenza, personale e sistemi informativi | Diego Scalvini |
| | | Fondo di riserva | EFF1 | Dott. Claudio Croce | Dott.ssa Patrizia Galli | SI | | Sindaco | Raffaele Cucchi |
| | | Fondo crediti dubbia esigibilità | EFF2 | Dott. Claudio Croce | Dott.ssa Patrizia Galli | SI | | Sindaco | Raffaele Cucchi |
| | | Investimenti Settore Finanziario | EFIN | Dott. Claudio Croce | | | | Sindaco | Raffaele Cucchi |
| | | Personale | EFPE | Dott. Claudio Croce | Dott.ssa Monica Palozzi | | | assessore alle politiche per il contrasto alla disoccupazione, lavoro, giovani, casa, soprt e tempo libero, bandi regionali ed europei, associazioni sportive, trasparenza, personale e sistemi informativi | Diego Scalvini |
| | | Ragioneria | EFR1 | Dott. Claudio Croce | Dott.ssa Patrizia Galli | SI | NO | Sindaco | Raffaele Cucchi |
| | | Ragioneria Provveditorato | EFR2 | Dott. Claudio Croce | Dott.ssa Patrizia Galli | SI | | Sindaco | Raffaele Cucchi |
| | | Ragioneria - Utenze | EFR6 | Dott. Claudio Croce | Dott.ssa Patrizia Galli | SI | | Sindaco | Raffaele Cucchi |
| | | Ragioneria - Quote Interessi | EFR7 | Dott. Claudio Croce | Dott.ssa Patrizia Galli | SI | | Sindaco | Raffaele Cucchi |
| | | Ragioneria - Quote Capitale | EFR8 | Dott. Claudio Croce | Dott.ssa Patrizia Galli | SI | | Sindaco | Raffaele Cucchi |
| | | Tributi | EFT1 | Dott. Claudio Croce | Dott.ssa Silvia Triveri | SI | | Sindaco | Raffaele Cucchi |
| | | Tributi - Economato | EFT2 | Dott. Claudio Croce | Dott.ssa Silvia Triveri | SI | | Sindaco | Raffaele Cucchi |
| | | Tributi - Provveditorato | EFT3 | Dott. Claudio Croce | Dott.ssa Silvia Triveri | SI | | Sindaco | Raffaele Cucchi |
| | | Tributi - Iva | EFT4 | Dott. Claudio Croce | Dott.ssa Silvia Triveri | SI | | Sindaco | Raffaele Cucchi |
| | | Tributi - Assicurazioni | EFT6 | Dott. Claudio Croce | Dott.ssa Silvia Triveri | SI | | Sindaco | Raffaele Cucchi |

| SETTORE | CENTRO DI RESPONSABILITA' | RESPONSABILE DI PROCEDIMENTO | | NOMINATIVO RESPONSABILE DI SETTORE | NOMINATIVO RESPONSABILE DI SECONDO LIVELLO | TITOLARE DI P.O. | DELEGA | NOMINATIVO ASSESSORE | | |
|------------------------------|---|--|----------------------|--|--|------------------------|---|--|---|----------------|
| | | descrizione | codice | | | | | | | |
| SETTORE SERVIZI ALLA PERSONA | SERVIZI EDUCATIVI, CULTURALI E SPORTIVI | Attività Culturali | ISAC | Dott.ssa Roberta Pazzi | Dott.ssa Daniela Marrari | | assessore alla cultura, istruzione, piano diritto allo studio, eventi e manifestazioni, associazioni culturali, anagrafe e stato civile | Adriana Nebuloni | | |
| | | Asilo Nido | ISAN | Dott.ssa Roberta Pazzi | Dott.ssa Daniela Marrari | SI | assessore alla cultura, istruzione, piano diritto allo studio, eventi e manifestazioni, associazioni culturali, anagrafe e stato civile | Adriana Nebuloni | | |
| | | Biblioteca | ISBB | Dott.ssa Roberta Pazzi | Dott.ssa Daniela Marrari | SI | assessore alla cultura, istruzione, piano diritto allo studio, eventi e manifestazioni, associazioni culturali, anagrafe e stato civile | Adriana Nebuloni | | |
| | | Investimenti Istruzione Pubblica e cultura | ISIN | Dott.ssa Roberta Pazzi | | | assessore alla cultura, istruzione, piano diritto allo studio, eventi e manifestazioni, associazioni culturali, anagrafe e stato civile | Adriana Nebuloni | | |
| | | Servizi Pulizia | ISPU | Dott.ssa Roberta Pazzi | Dott.ssa Daniela Marrari | | assessore alla cultura, istruzione, piano diritto allo studio, eventi e manifestazioni, associazioni culturali, anagrafe e stato civile | Adriana Nebuloni | | |
| | | politiche giovanili | ISGI | Dott.ssa Roberta Pazzi | Dott.ssa Daniela Marrari | SI | assessore alla cultura, istruzione, piano diritto allo studio, eventi e manifestazioni, associazioni culturali, anagrafe e stato civile | Adriana Nebuloni | | |
| | | Assistenza Scolastica | ISS0 | Dott.ssa Roberta Pazzi | Dott.ssa Daniela Marrari | SI | assessore alla cultura, istruzione, piano diritto allo studio, eventi e manifestazioni, associazioni culturali, anagrafe e stato civile | Adriana Nebuloni | | |
| | | Ass.za scol.ca - Sc. dell'Infanzia | ISS1 | Dott.ssa Roberta Pazzi | Dott.ssa Daniela Marrari | SI | assessore alla cultura, istruzione, piano diritto allo studio, eventi e manifestazioni, associazioni culturali, anagrafe e stato civile | Adriana Nebuloni | | |
| | | Ass.za scol.ca - Sc. Primaria | ISS2 | Dott.ssa Roberta Pazzi | Dott.ssa Daniela Marrari | SI | assessore alla cultura, istruzione, piano diritto allo studio, eventi e manifestazioni, associazioni culturali, anagrafe e stato civile | Adriana Nebuloni | | |
| | | Ass.za scol.ca - Sc. Secondaria 1° grado | ISS3 | Dott.ssa Roberta Pazzi | Dott.ssa Daniela Marrari | SI | assessore alla cultura, istruzione, piano diritto allo studio, eventi e manifestazioni, associazioni culturali, anagrafe e stato civile | Adriana Nebuloni | | |
| | | Investimenti Sport e tempo libero | SPIN | Dott.ssa Roberta Pazzi | | | assessore alle politiche per il contrasto alla disoccupazione, lavoro, giovani, casa, sport e tempo libero, bandi regionali ed europei, associazioni sportive, trasparenza, personale e sistemi informativi | Diego Scalvini | | |
| | | Ufficio Sport | ISUS | Dott.ssa Roberta Pazzi | Dott.ssa Daniela Marrari | | assessore alle politiche per il contrasto alla disoccupazione, lavoro, giovani, casa, sport e tempo libero, bandi regionali ed europei, associazioni sportive, trasparenza, personale e sistemi informativi | Diego Scalvini | | |
| | | | | | | | SI | | | |
| | | | SERVIZI SOCIALI | Servizi Sociali | SOAS | Dott.ssa Roberta Pazzi | Dott.ssa Eliana Vignati | | assessore al sociale, famiglia, politiche alle persone ed associazioni sociali | Elisa Lonati |
| | | | | Servizi Sociali - Area Casa | SOAC | Dott.ssa Roberta Pazzi | Dott.ssa Eliana Vignati | SI | assessore alle politiche per il contrasto alla disoccupazione, lavoro, giovani, casa, sport e tempo libero, bandi regionali ed europei, associazioni sportive, trasparenza, personale e sistemi informativi | Diego Scalvini |
| | | Casa di Riposo e Area Anziani investimenti - Casa di Riposo investimenti - Area Casa | SOCR CRIN CAIN | Dott.ssa Roberta Pazzi Dott.ssa Roberta Pazzi Dott.ssa Roberta Pazzi | Sig.ra Cristina Nebuloni | SI NO | Sindaco Sindaco assessore alle politiche per il contrasto alla disoccupazione, lavoro, giovani, casa, sport e tempo libero, bandi regionali ed europei, associazioni sportive, trasparenza, personale e sistemi informativi | Raffaele Cucchi Raffaele Cucchi Diego Scalvini | | |
| | | Investimenti Servizi Sociali | SOIN | Dott.ssa Roberta Pazzi | | | assessore al sociale, famiglia, politiche alle persone ed associazioni sociali | Elisa Lonati | | |

| SETTORE | CENTRO DI RESPONSABILITA' | RESPONSABILE DI PROCEDIMENTO | | NOMINATIVO RESPONSABILE DI SETTORE | NOMINATIVO RESPONSABILE DI SECONDO LIVELLO | TITOLARE DI P.O | DELEGA | NOMINATIVO ASSESSORE |
|--|----------------------------------|--|--------|--|--|-----------------|---|-----------------------|
| | | descrizione | codice | | | | | |
| SETTORE TECNICO | SETTORE TECNICO | Ufficio Tecnico | TE01 | Arch. Lanfranco Mina | Arch. Vito Marchetti | | assessore agli edifici pubblici, spazi pubblici, Parabiago senza barriere ed ecologia | Dario Quieti |
| | | Servizi Cimiteriali | TECI | Arch. Lanfranco Mina | Arch. Vito Marchetti | SI | assessore agli edifici pubblici, spazi pubblici, Parabiago senza barriere ed ecologia | Dario Quieti |
| | | Ecologia - Smaltimento rifiuti | TEE1 | Arch. Lanfranco Mina | Dott. Raul Dal Santo | NO | assessore agli edifici pubblici, spazi pubblici, Parabiago senza barriere ed ecologia | Dario Quieti |
| | | Ecologia | TEE2 | Arch. Lanfranco Mina | Dott. Raul Dal Santo | NO | assessore agli edifici pubblici, spazi pubblici, Parabiago senza barriere ed ecologia | Dario Quieti |
| | | Ambiente | TEE3 | Arch. Lanfranco Mina | Dott. Raul Dal Santo | NO | assessore all'Urbanistica, edilizia privata, ambiente, agricoltura, agenda 21 | Maria Enrica Slavazza |
| | | Servizio Idrico | TEHO | Arch. Lanfranco Mina | Arch. Vito Marchetti | NO | assessore agli edifici pubblici, spazi pubblici, Parabiago senza barriere ed ecologia | Dario Quieti |
| | | Investimenti Tecnico | TEIN | Arch. Lanfranco Mina | | SI | assessore agli edifici pubblici, spazi pubblici, Parabiago senza barriere ed ecologia | Dario Quieti |
| | | LL.PP. Manut. Edifici Pubblici | TEME | Arch. Lanfranco Mina | Arch. Vito Marchetti | SI | assessore agli edifici pubblici, spazi pubblici, Parabiago senza barriere ed ecologia | Dario Quieti |
| | | LL.PP. Manut. Spazi Pubblici | TEMS | Arch. Lanfranco Mina | Arch. Vito Marchetti | SI | assessore agli edifici pubblici, spazi pubblici, Parabiago senza barriere ed ecologia | Dario Quieti |
| | | Sportello Unico | TESU | Arch. Lanfranco Mina | Arch. Adriano Loda | SI | Sindaco | Raffaele Cucchi |
| | | Investimenti SUAP | SUIN | Arch. Lanfranco Mina | | SI | Sindaco | Raffaele Cucchi |
| | | Urbanistica | TEUR | Arch. Lanfranco Mina | Arch. Giuliano Pedrani | SI | assessore all'Urbanistica, edilizia privata, ambiente, agricoltura, agenda 21 | Maria Enrica Slavazza |
| | | Investimenti Urbanistica e Ambiente | URIN | Arch. Lanfranco Mina | | SI | assessore all'Urbanistica, edilizia privata, ambiente, agricoltura, agenda 21 | Maria Enrica Slavazza |
| | STRUTTURA ORGANIZZATIVA DI STAFF | Organi Istituzionali e Unità operativa di staff | OIOI | Dott. Domenico d'Apolito | | NO | Sindaco | Raffaele Cucchi |
| | | Investimenti Organi istituzionali e Struttura organizzativa di Staff | OIIN | Dott. Domenico d'Apolito | | NO | Sindaco | Raffaele Cucchi |
| | | Altri servizi in staff - Protocollo | OIPT | Dott. Domenico d'Apolito | Dott.ssa Marilena Ganimedi | SI | Sindaco | Raffaele Cucchi |
| | | Altri servizi in Staff (Servizi Ausiliari) | OISA | Dott. Domenico d'Apolito | Dott.ssa Marilena Ganimedi | SI | Sindaco | Raffaele Cucchi |
| SERVIZIO AUTONOMO : SERVIZIO DI POLIZIA LOCALE | Polizia Locale | Protezione Civile | PM01 | Dott. Domenico d' Apolito (fatto salvo quanto previsto dalla Legge 65/1986 per la quale è prescritta la delega obbligatoria al Comandante) | Dott. Maurizio Morelli | SI | Sindaco | Raffaele Cucchi |
| | | Protezione Civile | PM03 | Dott. Domenico d' Apolito (fatto salvo quanto previsto dalla Legge 65/1986 per la quale è prescritta la delega obbligatoria al Comandante) | Dott. Maurizio Morelli | SI | Sindaco | Raffaele Cucchi |
| | | Gestione Spese Automezzi | PM04 | Dott. Domenico d' Apolito (fatto salvo quanto previsto dalla Legge 65/1986 per la quale è prescritta la delega obbligatoria al Comandante) | Dott. Maurizio Morelli | SI | Sindaco | Raffaele Cucchi |
| | | Investimenti VV.UU. | PMIN | Dott. Domenico d' Apolito (fatto salvo quanto previsto dalla Legge 65/1986 per la quale è prescritta la delega obbligatoria al Comandante) | Dott. Maurizio Morelli | SI | Sindaco | Raffaele Cucchi |
| | | | | | | | SI | |