

# **COMUNE DI PARABIAGO**

**CITTA' METROPOLITANA DI MILANO**

PARABIAGO

P.ZA VITTORIA, 7

01059460152

01059460152

## **BILANCIO DI PREVISIONE PER L' ESERCIZIO 2016**

P.E.G. - I PARTE - STRUTTURA ORGANIZZATIVA E DI CODIFICA RESPONSABILI

# **COMUNE DI PARABIAGO**

**CITTA' METROPOLITANA DI MILANO**

PARABIAGO

P.ZA VITTORIA, 7

01059460152

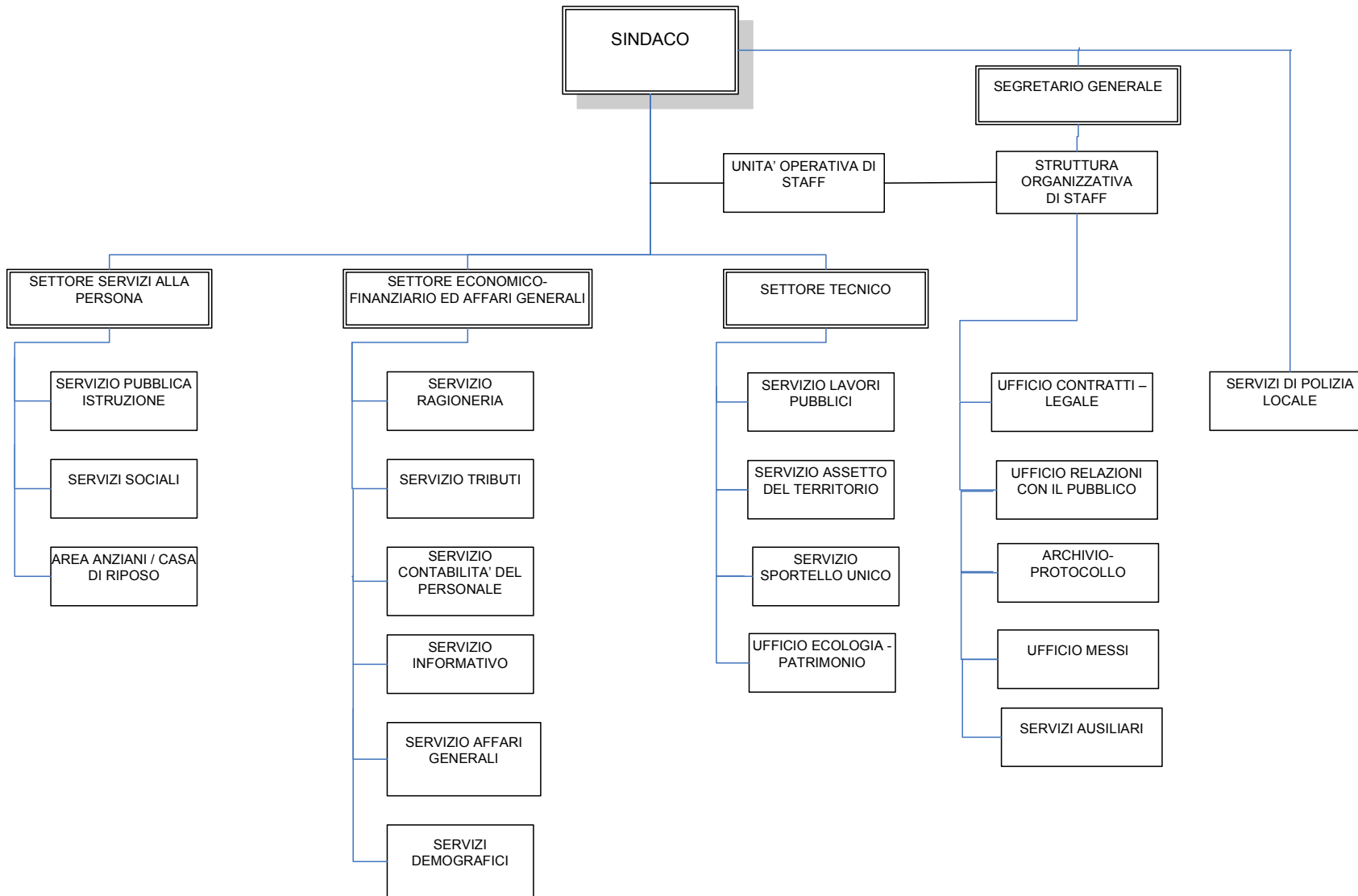
01059460152

## **BILANCIO DI PREVISIONE PER L' ESERCIZIO 2016**

P.E.G. - La macrostruttura organizzativa dell'Ente

# COMUNE DI PARABIAGO

## MACRO-STRUTTURA ORGANIZZATIVA



# **COMUNE DI PARABIAGO**

## **CITTA' METROPOLITANA DI MILANO**

PARABIAGO

P.ZA VITTORIA, 7

01059460152

01059460152

# **BILANCIO DI PREVISIONE PER L' ESERCIZIO 2016**

Tabella dei codici di Responsabilità di Piano Esecutivo di Gestione con indicazione dei Responsabili di Servizio di 1° livello e di 2° livello

<b>SETTORE</b>	<b>CENTRO DI RESPONSABILITA'</b>		<b>CENTRO DI COSTO</b>		<b>NOMINATIVO RESPONSABILE DI SETTORE</b>	<b>NOMINATIVO RESPONSABILE DI SECONDO LIVELLO</b>	<b>TITOLARE DI P.O</b>
descrizione	descrizione	codice	descrizione	codice			
SETTORE ECONOMICO FINANZIARIO - AFFARI GENERALI	SERVIZIO SEGRETERIA GENERALE	AG00	SEGRETERIA GENERALE	AG20	Dott. Claudio Croce	Dott.ssa Marilena Ganimedi	SI
			PARTECIPAZIONI	AG40	Dott. Claudio Croce	Dott.ssa Marilena Ganimedi	SI
			PROGRAMMA INVESTIMENTI	INAG	Dott. Claudio Croce		
	SERVIZI DEMOGRAFICI SETTORE ECONOMICO - FINANZIARIO	DA00 SF00	SERVIZIO SEGRETERIA GENERALE	DA10	Dott. Claudio Croce	Rag. Daniele Milanese	SI
			SERVIZI DEMOGRAFICI	DA10	Dott. Claudio Croce	Dott.ssa Patrizia Galli	SI
			SERVIZIO RAGIONERIA	SF10	Dott. Claudio Croce	Dott. Marino Magnaghi	SI
			SERVIZIO TRIBUTI	SF20	Dott. Claudio Croce	Ing. Elena Gibillini	NO
			SERVIZIO INFORMATIVO	SF30	Dott. Claudio Croce	Sig.ra Miriam Grassini	NO
			CONTABILITA' DEL PERSONALE	SF40	Dott. Claudio Croce		
			PROGRAMMA INVESTIMENTI SETTORE ECONOMICO-FINANZIARIO	INSF	Dott. Claudio Croce		
SETTORE SERVIZI ALLA PERSONA	SERVIZI EDUCATIVI, CULTURALI E SPORTIVI	PI00	P.I. SCUOLA DELL'INFANZIA	PI10	Dott. Sergio Giudici	Dott.ssa Daniela Marrari	SI
			P.I. SCUOLA PRIMARIA	PI20	Dott. Sergio Giudici	Dott.ssa Daniela Marrari	SI
			P.I. SCUOLA SECONDARIA DI PRIMO GRADO	PI30	Dott. Sergio Giudici	Dott.ssa Daniela Marrari	SI
			POLITICHE GIOVANILI	PI40	Dott. Sergio Giudici	Dott.ssa Daniela Marrari	SI
			P.I. ASSISTENZA SCOLASTICA	PI50	Dott. Sergio Giudici	Dott.ssa Daniela Marrari	SI
			BIBLIOTECA	PI60	Dott. Sergio Giudici	Dott.ssa Daniela Marrari	SI
			ATTIVITA' CULTURALI	PI70	Dott. Sergio Giudici	Dott.ssa Daniela Marrari	SI
			ASILO NIDO	PI80	Dott. Sergio Giudici	Dott.ssa Daniela Marrari	SI
			UFFICIO SPORT	PI90	Dott. Sergio Giudici	Dott.ssa Daniela Marrari	SI
			PROGRAMMA INVESTIMENTI SERVIZI EDUCATIVI, CULTURALI E SPORTIVI	INPI	Dott. Sergio Giudici		
	SERVIZI SOCIALI	SS00	CASA DI RIPOSO E C.D.I.	SS10	Dott. Sergio Giudici	Sig.ra Cristina Nebuloni	NO
			SERVIZI SOCIALI - AREA ANZIANI	SS15	Dott. Sergio Giudici	Sig.ra Cristina Nebuloni	NO
			SERVIZI SOCIALI	SS20	Dott. Sergio Giudici	Dott.ssa Eliana Vignati	SI
			SERVIZI SOCIALI - AREA CASA	SS40	Dott. Sergio Giudici	Dott.ssa Eliana Vignati	SI
			PROGRAMMA INVESTIMENTI SERVIZI SOCIALI	INSS	Dott. Sergio Giudici		

<b>SETTORE</b>	<b>CENTRO DI RESPONSABILITA'</b>		<b>CENTRO DI COSTO</b>		<b>NOMINATIVO RESPONSABILE DI SETTORE</b>	<b>NOMINATIVO RESPONSABILE DI SECONDO LIVELLO</b>	<b>TITOLARE DI P.O</b>
descrizione	descrizione	codice	descrizione	codice			
SETTORE TECNICO	SETTORE TECNICO	ST00	UFFICIO TECNICO	ST10	Arch. Lanfranco Mina	Arch. Vito Marchetti	SI
			SERVIZI DI VIABILITA'	ST15	Arch. Lanfranco Mina	Arch. Vito Marchetti	SI
			SERVIZIO URBANISTICA E GESTIONE DEL TERRITORIC	ST20	Arch. Lanfranco Mina	Arch. Giuliano Pedrani	SI
			SPORTELLINO UNICO	ST25	Arch. Lanfranco Mina	Arch. Adriano Loda	SI
			SERVIZIO IDRICO INTEGRATO	ST30	Arch. Lanfranco Mina	Arch. Vito Marchetti	SI
			SERVIZIO SMALTIMENTO RIFIUTI	ST40	Arch. Lanfranco Mina	Dott. Raul Dal Santo	NO
			SERVIZI RELATIVI ALL'ECOLOGIA/	ST45	Arch. Lanfranco Mina	Dott. Raul Dal Santo	NO
			SERVIZI RELATIVI ALL'AMBIENTI	ST50	Arch. Lanfranco Mina	Dott. Raul Dal Santo	NO
			SERVIZIO PISCINA COMUNALE	ST60	Arch. Lanfranco Mina	Arch. Vito Marchetti	SI
			SERVIZIO IMPIANTI SPORTIVI	ST70	Arch. Lanfranco Mina	Arch. Vito Marchetti	SI
			SERVIZI CIMITERIALI	ST80	Arch. Lanfranco Mina	Arch. Vito Marchetti	SI
			SERVIZIO GAS METANO	ST90	Arch. Lanfranco Mina	Arch. Vito Marchetti	SI
			PROGRAMMA INVESTIMENTI SETTORE TECNICO	INST	Arch. Lanfranco Mina		
	STRUTTURA ORGANIZZATIVA DI STAFF	OI00	ORGANI ISTITUZIONALI E UNITA OPERATIVA DI STAFF	OI10	Dott. Domenico d'Apolito		NO
			ALTRI SERVIZI IN STAFF (Protocollo, Urp, messi, contratti e altri servizi ausiliari)	OI20	Dott. Domenico d'Apolito	Dott.ssa Marilena Ganimedi	SI
			PROGRAMMA INVESTIMENTI STRUTTURA ORGANIZZATIVA DI STAFF	INOI	Dott. Domenico d'Apolito		
	SERVIZIO AUTONOMO : SERVIZIO DI POLIZIA LOCALE	VU00	POLIZIA LOCALE	VU10	Dott. Domenico d' Apolito (fatto salvo quanto previsto dalla Legge 65/1986 per la quale è prescritta la delega obbligatoria al Comandante)	Dott. Maurizio Morelli	SI
			PROGRAMMA INVESTIMENTI SERVIZIO POLIZIA LOCALE	INVU	Dott. Domenico d' Apolito (fatto salvo quanto previsto dalla Legge 65/1986 per la quale è prescritta la delega obbligatoria al Comandante)	Dott. Maurizio Morelli	SI

# **COMUNE DI PARABIAGO**

## **CITTA' METROPOLITANA DI MILANO**

PARABIAGO

P.ZA VITTORIA, 7

01059460152

01059460152

# **BILANCIO DI PREVISIONE PER L' ESERCIZIO 2016**

PEG - Tabella dei codici di Responsabilità di Procedimento con indicazione dei Responsabili di Procedimento di 1° livello e di 2° livello

SETTORE	CENTRO DI RESPONSABILITA'	RESPONSABILE DI PROCEDIMENTO		NOMINATIVO RESPONSABILE DI SETTORE	NOMINATIVO RESPONSABILE DI SECONDO LIVELLO	TITOLARE DI P.O	
descrizione	descrizione	descrizione	codice				
SETTORE ECONOMICO FINANZIARIO - AFFARI GENERALI	SERVIZIO SEGRETERIA GENERALE	Investimenti Segreteria Generale	SGIN	Dott. Claudio Croce			
		Segreteria Partecipazioni	SGPA	Dott. Claudio Croce	Dott.ssa Marilena Ganimedi	SI	
		Segreteria Generale	SGSG	Dott. Claudio Croce	Dott.ssa Marilena Ganimedi	SI	
	SERVIZI DEMOGRAFICI	Segreteria Vigilanza	SGVI	Dott. Claudio Croce	Dott.ssa Marilena Ganimedi	SI	
		Anagrafe	DE01	Dott. Claudio Croce	Rag. Daniele Milanese	SI	
		Investimenti Demografici	DEIN	Dott. Claudio Croce			
	SETTORE ECONOMICO - FINANZIARIO	SETTORE ECONOMICO - FINANZIARIO	Sistemi Informativi	EFCE	Dott. Claudio Croce	Ing. Elena Gibillini	NO
			Investimenti CED	CEIN	Dott. Claudio Croce		
			Investimenti Settore Finanziario	EFIN	Dott. Claudio Croce		
			Personale	EFPE	Dott. Claudio Croce	Sig.ra Miriam Grassini	NO
			Ragioneria	EFR1	Dott. Claudio Croce	Dott.ssa Patrizia Galli	SI
			Ragioneria Provveditorato	EFR2	Dott. Claudio Croce	Dott.ssa Patrizia Galli	SI
			Ragioneria - Utenze	EFR6	Dott. Claudio Croce	Dott.ssa Patrizia Galli	SI
			Ragioneria - Quote Interessi	EFR7	Dott. Claudio Croce	Dott.ssa Patrizia Galli	SI
			Ragioneria - Quote Capitale	EFR8	Dott. Claudio Croce	Dott.ssa Patrizia Galli	SI
			Tributi	EFT1	Dott. Claudio Croce	Dott. Marino Magnaghi	SI
			Tributi - Economato	EFT2	Dott. Claudio Croce	Dott. Marino Magnaghi	SI
			Tributi - Provveditorato	EFT3	Dott. Claudio Croce	Dott. Marino Magnaghi	SI
			Tributi - Iva	EFT4	Dott. Claudio Croce	Dott. Marino Magnaghi	SI
			Tributi - Assicurazioni	EFT6	Dott. Claudio Croce	Dott. Marino Magnaghi	SI
			SETTORE SERVIZI ALLA PERSONA	SERVIZI EDUCATIVI, CULTURALI E SPORTIVI	Attività Culturali	ISAC	Dott. Sergio Giudici
Asilo Nido	ISAN	Dott. Sergio Giudici			Dott.ssa Daniela Marrari	SI	
Biblioteca	ISBB	Dott. Sergio Giudici			Dott.ssa Daniela Marrari	SI	
Investimenti Istruzione Pubblica e cultura	ISIN	Dott. Sergio Giudici					
Servizi Pulizia	ISPU	Dott. Sergio Giudici			Dott.ssa Daniela Marrari	SI	
politiche giovanili	ISGI	Dott. Sergio Giudici			Dott.ssa Daniela Marrari	SI	
Assistenza Scolastica	ISS0	Dott. Sergio Giudici			Dott.ssa Daniela Marrari	SI	
Ass.za scol.ca - Sc. dell'Infanzia	ISS1	Dott. Sergio Giudici			Dott.ssa Daniela Marrari	SI	
Ass.za scol.ca - Sc. Primaria	ISS2	Dott. Sergio Giudici			Dott.ssa Daniela Marrari	SI	
Ass.za scol.ca - Sc. Secondaria 1° grado	ISS3	Dott. Sergio Giudici			Dott.ssa Daniela Marrari	SI	
Investimenti Sport e tempo libero	SPIN	Dott. Sergio Giudici					
SERVIZI SOCIALI	Ufficio Sport	ISUS		Dott. Sergio Giudici	Dott.ssa Daniela Marrari		
	Servizi Sociali	SOAS		Dott. Sergio Giudici	Dott.ssa Eliana Vignati	SI	
	Servizi Sociali - Area Casa	SOAC		Dott. Sergio Giudici	Dott.ssa Eliana Vignati	SI	
	Casa di Riposo e Area Anziani	SOCR		Dott. Sergio Giudici	Sig.ra Cristina Nebuloni	NO	
	investimenti - Casa di Riposo	CRIN		Dott. Sergio Giudici			
	investimenti - Area Casa	CAIN		Dott. Sergio Giudici			
	Investimenti Servizi Sociali	SOIN		Dott. Sergio Giudici			



<b>SETTORE</b>	<b>CENTRO DI RESPONSABILITA'</b>	<b>RESPONSABILE DI PROCEDIMENTO</b>		<b>NOMINATIVO RESPONSABILE DI SETTORE</b>	<b>NOMINATIVO RESPONSABILE DI SECONDO LIVELLO</b>	<b>TITOLARE DI P.O</b>
descrizione	descrizione	descrizione	codice			
SETTORE TECNICO	SETTORE TECNICO	Ufficio Tecnico	TE01	Arch. Lanfranco Mina	Arch. Vito Marchetti	SI
		Servizi Cimiteriali	TECI	Arch. Lanfranco Mina	Arch. Vito Marchetti	SI
		Ecologia - Smaltimento rifiuti	TEE1	Arch. Lanfranco Mina	Dott. Raul Dal Santo	NO
		Ecologia	TEE2	Arch. Lanfranco Mina	Dott. Raul Dal Santo	NO
		Ambiente	TEE3	Arch. Lanfranco Mina	Dott. Raul Dal Santo	NO
		Servizio Idrico	TEHO	Arch. Lanfranco Mina	Arch. Vito Marchetti	SI
		Investimenti Tecnico	TEIN	Arch. Lanfranco Mina		
		LL.PP. Manut. Edifici Pubblici	TEME	Arch. Lanfranco Mina	Arch. Vito Marchetti	SI
		LL.PP. Manut. Spazi Pubblici	TEMS	Arch. Lanfranco Mina	Arch. Vito Marchetti	SI
		Sportello Unico	TESU	Arch. Lanfranco Mina	Arch. Adriano Loda	SI
		Investimenti SUAP	SUIN	Arch. Lanfranco Mina		
		Urbanistica	TEUR	Arch. Lanfranco Mina	Arch. Giuliano Pedrani	SI
		Investimenti Urbanistica e Ambiente	URIN	Arch. Lanfranco Mina		
			STRUTTURA ORGANIZZATIVA DI STAFF	Organi Istituzionali e Unità operativa di staff	OIOI	Dott. Domenico d'Apolito
Investimenti Organi istituzionali e Struttura organizzativa di Staff	OIIN			Dott. Domenico d'Apolito		
Altri servizi in staff - Protocollo	OIPT			Dott. Domenico d'Apolito	Dott.ssa Marilena Ganimedi	SI
Altri servizi in Staff (Servizi Ausiliari)	OISA			Dott. Domenico d'Apolito	Dott.ssa Marilena Ganimedi	SI
SERVIZIO AUTONOMO : SERVIZIO DI POLIZIA LOCALE		Polizia Locale	PM01	Dott. Domenico d' Apolito (fatto salvo quanto previsto dalla Legge 65/1986 per la quale è prescritta la delega obbligatoria al Comandante)	Dott. Maurizio Morelli	SI
		Protezione Civile	PM03	Dott. Domenico d' Apolito (fatto salvo quanto previsto dalla Legge 65/1986 per la quale è prescritta la delega obbligatoria al Comandante)	Dott. Maurizio Morelli	SI
		Gestione Spese Automezzi	PM04	Dott. Domenico d' Apolito (fatto salvo quanto previsto dalla Legge 65/1986 per la quale è prescritta la delega obbligatoria al Comandante)	Dott. Maurizio Morelli	SI
		Investimenti VV.UU.	PMIN	Dott. Domenico d' Apolito (fatto salvo quanto previsto dalla Legge 65/1986 per la quale è prescritta la delega obbligatoria al Comandante)	Dott. Maurizio Morelli	SI

# **COMUNE DI PARABIAGO**

**CITTA' METROPOLITANA DI MILANO**

PARABIAGO

P.ZA VITTORIA, 7

01059460152

01059460152

## **BILANCIO DI PREVISIONE PER L' ESERCIZIO 2016**

PEG - Tabella di correlazione tra la Responsabilità di Procedimento e il Referente Politico

<b>SETTORE</b>	<b>CENTRO DI RESPONSABILITA'</b>	<b>RESPONSABILE DI PROCEDIMENTO</b>		<b>NOMINATIVO RESPONSABILE DI SETTORE</b>	<b>NOMINATIVO RESPONSABILE DI SECONDO LIVELLO</b>	<b>TITOLAR E DI P.O.</b>	<b>DELEGA</b>	<b>NOMINATIVO ASSESSORE</b>
descrizione	descrizione	descrizione	codice					
SETTORE ECONOMICO FINANZIARIO - AFFARI GENERALI	SERVIZIO SEGRETERIA GENERALE	Investimenti Segreteria Generale	SGIN	Dott. Claudio Croce			Sindaco	Raffaele Cucchi
		Segreteria Partecipazioni	SGPA	Dott. Claudio Croce	Dott.ssa Marilena Ganimedi	SI	Sindaco	Raffaele Cucchi
		Segreteria Generale	SGSG	Dott. Claudio Croce	Dott.ssa Marilena Ganimedi	SI	Sindaco	Raffaele Cucchi
		Segreteria Vigilanza	SGVI	Dott. Claudio Croce	Dott.ssa Marilena Ganimedi	SI	Sindaco	Raffaele Cucchi
	SERVIZI DEMOGRAFICI	Anagrafe	DE01	Dott. Claudio Croce	Rag. Daniele Milanese	SI	assessore alla cultura, istruzione, piano diritto allo studio, eventi e manifestazioni, associazioni culturali, anagrafe e stato civile	Adriana Nebuloni
		Investimenti Demografici	DEIN	Dott. Claudio Croce			assessore alla cultura, istruzione, piano diritto allo studio, eventi e manifestazioni, associazioni culturali, anagrafe e stato civile	Adriana Nebuloni
	SETTORE ECONOMICO - FINANZIARIO	Sistemi Informativi	EFCE	Dott. Claudio Croce	Ing. Elena Gibillini	NO	assessore alle politiche per il contrasto alla disoccupazione, lavoro, giovani, casa, soprt e tempo libero, bandi regionali ed europei, associazioni sportive, trasparenza, personale e sistemi informativi	Diego Scalvini
		Investimenti CED	CEIN	Dott. Claudio Croce			assessore alle politiche per il contrasto alla disoccupazione, lavoro, giovani, casa, soprt e tempo libero, bandi regionali ed europei, associazioni sportive, trasparenza, personale e sistemi informativi	Diego Scalvini
		Investimenti Settore Finanziario	EFIN	Dott. Claudio Croce			Sindaco	Raffaele Cucchi
		Personale	EFPE	Dott. Claudio Croce	Sig.ra Miriam Grassini	NO	assessore alle politiche per il contrasto alla disoccupazione, lavoro, giovani, casa, soprt e tempo libero, bandi regionali ed europei, associazioni sportive, trasparenza, personale e sistemi informativi	Diego Scalvini
		Ragioneria	EFR1	Dott. Claudio Croce	Dott.ssa Patrizia Galli	SI	Sindaco	Raffaele Cucchi
		Ragioneria Provveditorato	EFR2	Dott. Claudio Croce	Dott.ssa Patrizia Galli	SI	Sindaco	Raffaele Cucchi
		Ragioneria - Utenze	EFR6	Dott. Claudio Croce	Dott.ssa Patrizia Galli	SI	Sindaco	Raffaele Cucchi
		Ragioneria - Quote Interessi	EFR7	Dott. Claudio Croce	Dott.ssa Patrizia Galli	SI	Sindaco	Raffaele Cucchi
		Ragioneria - Quote Capitale	EFR8	Dott. Claudio Croce	Dott.ssa Patrizia Galli	SI	Sindaco	Raffaele Cucchi
		Tributi	EFT1	Dott. Claudio Croce	Dott. Marino Magnaghi	SI	Sindaco	Raffaele Cucchi
Tributi - Economato	EFT2	Dott. Claudio Croce	Dott. Marino Magnaghi	SI	Sindaco	Raffaele Cucchi		
Tributi - Provveditorato	EFT3	Dott. Claudio Croce	Dott. Marino Magnaghi	SI	Sindaco	Raffaele Cucchi		
Tributi - Iva	EFT4	Dott. Claudio Croce	Dott. Marino Magnaghi	SI	Sindaco	Raffaele Cucchi		
Tributi - Assicurazioni	EFT6	Dott. Claudio Croce	Dott. Marino Magnaghi	SI	Sindaco	Raffaele Cucchi		

<b>SETTORE</b>	<b>CENTRO DI RESPONSABILITA'</b>	<b>RESPONSABILE DI PROCEDIMENTO</b>		<b>NOMINATIVO RESPONSABILE DI SETTORE</b>	<b>NOMINATIVO RESPONSABILE DI SECONDO LIVELLO</b>	<b>TITOLAR E DI P.O.</b>	<b>DELEGA</b>	<b>NOMINATIVO ASSESSORE</b>	
descrizione	descrizione	descrizione	codice						
SETTORE SERVIZI ALLA PERSONA	SERVIZI EDUCATIVI, CULTURALI E	Attività Culturali	ISAC	Dott. Sergio Giudici	Dott.ssa Daniela Marrari	SI	assessore alla cultura, istruzione, piano diritto allo studio, eventi e manifestazioni, associazioni culturali, anagrafe e stato civile	Adriana Nebuloni	
		SPORTIVI	Asilo Nido	ISAN	Dott. Sergio Giudici	Dott.ssa Daniela Marrari	SI	assessore alla cultura, istruzione, piano diritto allo studio, eventi e manifestazioni, associazioni culturali, anagrafe e stato civile	Adriana Nebuloni
			Biblioteca	ISBB	Dott. Sergio Giudici	Dott.ssa Daniela Marrari	SI	assessore alla cultura, istruzione, piano diritto allo studio, eventi e manifestazioni, associazioni culturali, anagrafe e stato civile	Adriana Nebuloni
			Investimenti Istruzione Pubblica e cultura	ISIN	Dott. Sergio Giudici			assessore alla cultura, istruzione, piano diritto allo studio, eventi e manifestazioni, associazioni culturali, anagrafe e stato civile	Adriana Nebuloni
			Servizi Pulizia	ISPU	Dott. Sergio Giudici	Dott.ssa Daniela Marrari	SI	assessore alla cultura, istruzione, piano diritto allo studio, eventi e manifestazioni, associazioni culturali, anagrafe e stato civile	Adriana Nebuloni
	politiche giovanili		ISGI	Dott. Sergio Giudici	Dott.ssa Daniela Marrari	SI	assessore alla cultura, istruzione, piano diritto allo studio, eventi e manifestazioni, associazioni culturali, anagrafe e stato civile	Adriana Nebuloni	
	Assistenza Scolastica	ISS0	Dott. Sergio Giudici	Dott.ssa Daniela Marrari	SI	assessore alla cultura, istruzione, piano diritto allo studio, eventi e manifestazioni, associazioni culturali, anagrafe e stato civile	Adriana Nebuloni		
	Ass.za scol.ca - Sc. dell'Infanzia	ISS1	Dott. Sergio Giudici	Dott.ssa Daniela Marrari	SI	assessore alla cultura, istruzione, piano diritto allo studio, eventi e manifestazioni, associazioni culturali, anagrafe e stato civile	Adriana Nebuloni		
	Ass.za scol.ca - Sc. Primaria	ISS2	Dott. Sergio Giudici	Dott.ssa Daniela Marrari	SI	assessore alla cultura, istruzione, piano diritto allo studio, eventi e manifestazioni, associazioni culturali, anagrafe e stato civile	Adriana Nebuloni		
	Ass.za scol.ca - Sc. Secondaria 1° grado	ISS3	Dott. Sergio Giudici	Dott.ssa Daniela Marrari	SI	assessore alla cultura, istruzione, piano diritto allo studio, eventi e manifestazioni, associazioni culturali, anagrafe e stato civile	Adriana Nebuloni		

<b>SETTORE</b>	<b>CENTRO DI RESPONSABILITA'</b>	<b>RESPONSABILE DI PROCEDIMENTO</b>		<b>NOMINATIVO RESPONSABILE DI SETTORE</b>	<b>NOMINATIVO RESPONSABILE DI SECONDO LIVELLO</b>	<b>TITOLAR E DI P.O.</b>	<b>DELEGA</b>	<b>NOMINATIVO ASSESSORE</b>
descrizione	descrizione	descrizione	codice					
	SERVIZI SOCIALI	Investimenti Sport e tempo libero	SPIN	Dott. Sergio Giudici			assessore alle politiche per il contrasto alla disoccupazione, lavoro, giovani, casa, soprt e tempo libero, bandi regionali ed europei, associazioni sportive, trasparenza, personale e sistemi informativi	Diego Scalvini
		Ufficio Sport	ISUS	Dott. Sergio Giudici	Dott.ssa Daniela Marrari	SI	assessore alle politiche per il contrasto alla disoccupazione, lavoro, giovani, casa, soprt e tempo libero, bandi regionali ed europei, associazioni sportive, trasparenza, personale e sistemi informativi	Diego Scalvini
		Servizi Sociali	SOAS	Dott. Sergio Giudici	Dott.ssa Eliana Vignati	SI	assessore al sociale, famiglia, politiche alle persone ed associazioni sociali	Elisa Lonati
		Servizi Sociali - Area Casa	SOAC	Dott. Sergio Giudici	Dott.ssa Eliana Vignati	SI	assessore alle politiche per il contrasto alla disoccupazione, lavoro, giovani, casa, soprt e tempo libero, bandi regionali ed europei, associazioni sportive, trasparenza, personale e sistemi informativi	Diego Scalvini
		Casa di Riposo e Area Anziani investimenti - Casa di Riposo	SOCR CRIN	Dott. Sergio Giudici Dott. Sergio Giudici	Sig.ra Cristina Nebuloni	NO	Sindaco Sindaco	Raffaele Cucchi Raffaele Cucchi
		investimenti - Area Casa	CAIN	Dott. Sergio Giudici			assessore alle politiche per il contrasto alla disoccupazione, lavoro, giovani, casa, soprt e tempo libero, bandi regionali ed europei, associazioni sportive, trasparenza, personale e sistemi informativi	Diego Scalvini
		Investimenti Servizi Sociali	SOIN	Dott. Sergio Giudici			assessore al sociale, famiglia, politiche alle persone ed associazioni sociali	Elisa Lonati

<b>SETTORE</b>	<b>CENTRO DI RESPONSABILITA'</b>	<b>RESPONSABILE DI PROCEDIMENTO</b>		<b>NOMINATIVO RESPONSABILE DI SETTORE</b>	<b>NOMINATIVO RESPONSABILE DI SECONDO LIVELLO</b>	<b>TITOLARE DI P.O.</b>	<b>DELEGA</b>	<b>NOMINATIVO ASSESSORE</b>
descrizione	descrizione	descrizione	codice					
SETTORE TECNICO	SETTORE TECNICO	Ufficio Tecnico	TE01	Arch. Lanfranco Mina	Arch. Vito Marchetti	SI	assessore agli edifici pubblici, spazi pubblici, Parabiago senza barriere ed ecologia	Dario Quietì
		Servizi Cimiteriali	TECI	Arch. Lanfranco Mina	Arch. Vito Marchetti	SI	assessore agli edifici pubblici, spazi pubblici, Parabiago senza barriere ed ecologia	Dario Quietì
		Ecologia - Smaltimento rifiuti	TEE1	Arch. Lanfranco Mina	Dott. Raul Dal Santo	NO	assessore agli edifici pubblici, spazi pubblici, Parabiago senza barriere ed ecologia	Dario Quietì
		Ecologia	TEE2	Arch. Lanfranco Mina	Dott. Raul Dal Santo	NO	assessore agli edifici pubblici, spazi pubblici, Parabiago senza barriere ed ecologia	Dario Quietì
		Ambiente	TEE3	Arch. Lanfranco Mina	Dott. Raul Dal Santo	NO	assessore all'Urbanistica, edilizia privata, ambiente, agricoltura, agenda 21	Maria Enrica Slavazza
		Servizio Idrico	TEHO	Arch. Lanfranco Mina	Arch. Vito Marchetti	SI	assessore agli edifici pubblici, spazi pubblici, Parabiago senza barriere ed ecologia	Dario Quietì
		Investimenti Tecnico	TEIN	Arch. Lanfranco Mina			assessore agli edifici pubblici, spazi pubblici, Parabiago senza barriere ed ecologia	Dario Quietì
		LL.PP. Manut. Edifici Pubblici	TEME	Arch. Lanfranco Mina	Arch. Vito Marchetti	SI	assessore agli edifici pubblici, spazi pubblici, Parabiago senza barriere ed ecologia	Dario Quietì
		LL.PP. Manut. Spazi Pubblici	TEMS	Arch. Lanfranco Mina	Arch. Vito Marchetti	SI	assessore agli edifici pubblici, spazi pubblici, Parabiago senza barriere ed ecologia	Dario Quietì
		Sportello Unico Investimenti SUAP	TESU SUIN	Arch. Lanfranco Mina Arch. Lanfranco Mina	Arch. Adriano Loda	SI	Sindaco	Raffaele Cucchi
		Urbanistica	TEUR	Arch. Lanfranco Mina	Arch. Giuliano Pedrani	SI	assessore all'Urbanistica, edilizia privata, ambiente, agricoltura, agenda 21	Maria Enrica Slavazza
Investimenti Urbanistica e Ambient	URIN	Arch. Lanfranco Mina			assessore all'Urbanistica, edilizia privata, ambiente, agricoltura, agenda 21	Maria Enrica Slavazza		
STRUTTURA ORGANIZZATIVA DI STAFF	STRUTTURA ORGANIZZATIVA DI STAFF	Organi Istituzionali e Unità operativa di staff	OIOI	Dott. Domenico d'Apolito		NO	Sindaco	Raffaele Cucchi
		Investimenti Organi istituzionali e Struttura organizzativa di Staff	OIIN	Dott. Domenico d'Apolito			Sindaco	Raffaele Cucchi
		Altri servizi in staff - Protocollo	OIPT	Dott. Domenico d'Apolito	Dott.ssa Marilena Ganimedi	SI	Sindaco	Raffaele Cucchi
		Altri servizi in Staff (Servizi Ausilia	OISA	Dott. Domenico d'Apolito	Dott.ssa Marilena Ganimedi	SI	Sindaco	Raffaele Cucchi

<b>SETTORE</b>	<b>CENTRO DI RESPONSABILITA'</b>	<b>RESPONSABILE DI PROCEDIMENTO</b>		<b>NOMINATIVO RESPONSABILE DI SETTORE</b>	<b>NOMINATIVO RESPONSABILE DI SECONDO LIVELLO</b>	<b>TITOLAR E DI P.O</b>	<b>DELEGA</b>	<b>NOMINATIVO ASSESSORE</b>
descrizione	descrizione	descrizione	codice					
	SERVIZIO AUTONOMO : SERVIZIO DI POLIZIA LOCALE	Polizia Locale	PM01	Dott. Domenico d' Apolito (fatto salvo quanto previsto dalla Legge 65/1986 per la quale è prescritta la delega obbligatoria al Comandante)	Dott. Maurizio Morelli	SI	Sindaco	Raffaele Cucchi
		Protezione Civile	PM03	Dott. Domenico d' Apolito (fatto salvo quanto previsto dalla Legge 65/1986 per la quale è prescritta la delega obbligatoria al Comandante)	Dott. Maurizio Morelli	SI	Sindaco	Raffaele Cucchi
		Gestione Spese Automezzi	PM04	Dott. Domenico d' Apolito (fatto salvo quanto previsto dalla Legge 65/1986 per la quale è prescritta la delega obbligatoria al Comandante)	Dott. Maurizio Morelli	SI	Sindaco	Raffaele Cucchi
		Investimenti VV.UU.	PMIN	Dott. Domenico d' Apolito (fatto salvo quanto previsto dalla Legge 65/1986 per la quale è prescritta la delega obbligatoria al Comandante)	Dott. Maurizio Morelli	SI	Sindaco	Raffaele Cucchi